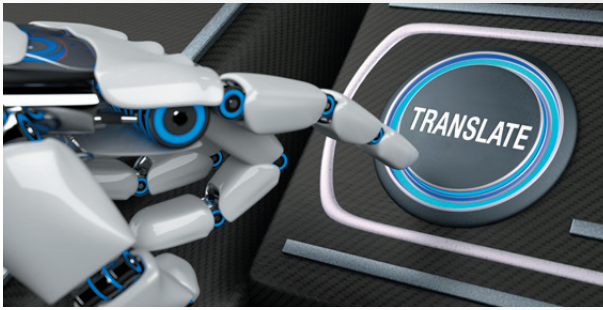


# globales Sprachenmanagement

Menschliches Know-How kombiniert  
mit effizienten KI-Technologien.

[www.e-kern.com](http://www.e-kern.com)



## MT4client™

### Die maschinelle Übersetzungslösung der KERN AG

Wieso eine öffentliche Machine-Translation-Plattform nutzen, wenn Sie auf die maßgeschneiderte, neuronale Lösung der KERN AG zurückgreifen können?

#### Fach- und kundenspezifische MT-Engines im Vergleich



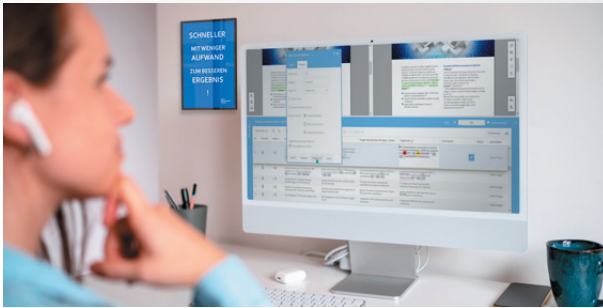
Die maschinelle Übersetzungslösung der KERN AG basiert auf den neuesten neuronalen Ansätzen der Künstlichen Intelligenz (KI) und inkludiert ein Large Language Model (LLM). Das Maschinen-Übersetzungs-System (MÜ-System) wird dabei auf die individuellen Bedürfnisse unserer KundInnen zugeschnitten, was wesentlich bessere Ergebnisse als bei den üblichen, online frei zugänglichen Übersetzungstools erlaubt.

#### Die Vorteile im Überblick:

- **Künstliche Intelligenz:** Durch das Antrainieren verschiedener Regeln können individuelle Anforderungen berücksichtigt und umgesetzt werden.
- **Sicherheit:** Sicherer Umgang mit Ihren Daten, die zu keinem Zeitpunkt für Drittparteien zugänglich sind.
- **Qualität:** Neueste Generation der MÜ-Systeme liefert qualitativ gute Übersetzungen. Gesicherte Qualität durch Post-Editing maschinell übersetzter Texte.
- **Anbindungen:** (Kosten-)effizientes Übersetzungsmanagement durch Anbindung an unsere Portallösung portal4client™.

Mit dem Post-Editing der KERN AG werden maschinelle Übersetzungen von unseren spezialisierten Linguisten geprüft und veredelt, um höchste Präzision und Qualität sicherzustellen. Profitieren Sie von konsistenten und verlässlichen Übersetzungen, die Ihre Anforderungen erfüllen. Vertrauen Sie auf unsere Expertise und erleben Sie den Unterschied! Wir beraten Sie gerne und finden für Sie die optimale Lösung für Ihre Übersetzungsbedürfnisse.





## (p)review4client™

### Review von Übersetzungen in Echtzeit im Layout

Mit (p)review4client™ erhalten Sie einen leistungsstarken Online-Editor, der in den Inhouse-Review-Prozess von Übersetzungsprojekten integriert werden kann. Mit dem dreispaltigen Review-Editor haben Sie die Möglichkeit, die Übersetzungen im fertigen Layout in Echtzeit zu sehen und die Dokumente übersichtlich zu überprüfen.

Zusätzlich wird durch eine dreispaltige Ansicht es ermöglicht, bestehende Ausgangs- und Zieltexte in der Translation-Memory zu prüfen und zu ändern. Dadurch wird der Zeitaufwand für Übersetzungs- und Korrekturprozess deutlich reduziert.

### Die Vorteile im Überblick:

- **Einfach:** Direkter Zugriff über den Internetbrowser ohne Installation einer zusätzlichen Software.
- **Schnell:** Reduktion von Korrekturschleifen durch vereinfachte Zusammenarbeit.
- **Qualitätssicherung:** Verringerung von Fehlerquellen durch direkte Bearbeitung in der Layoutansicht.
- **Sicher:** Datensicherheit durch HTTPS-Verschlüsselung, Private-Cloud-Infrastruktur und Server in Deutschland.
- **Prozessoptimiert:** Vereinfachung der Zusammenarbeit und Einsparung zeitintensiver Reviewprozesse.
- **Effizient:** Direkte Umsetzung von Anmerkungen und Änderungswünschen, wodurch eine aufwendige E-Mail-Korrespondenz entfällt.



## RSI VoiceApp™

### Innovatives Sofort-Dolmetschen

Für jedes Event, ungeachtet der Teilnehmerzahl, bietet KERN eine sichere, in der EU basierte Videokonferenz-Plattform mit einer integrierten Remote-Simultandolmetsch-Lösung (RSI) an.



### Digitale Personenführungsanlage mit der RSI VoiceApp™

Die KERN RSI VoiceApp™ bringt eine Revolution für mehrsprachige Veranstaltungen direkt auf Ihr Smartphone. Diese innovative Erweiterung verwandelt Ihr Gerät in eine digitale Personenführungsanlage, die herkömmliche Dolmetschtechnik überflüssig macht.

### Die Vorteile im Überblick:

- **Mehrsprachigkeit:** Verdolmetschungen in bis zu 15 Sprachen.
- **Vielseitig einsetzbar:** Ideal für Industrie- und Unternehmensführungen sowie für Events und Messen.
- **Ökologisch & effizient:** Verringert den Bedarf an Reisen von DolmetscherInnen, was Ressourcen schont.
- **Technischer Support:** Durchgehender technischer Support für eine störungsfreie Erfahrung.





## KERN Übersetzungstechnologien

Mit dem Einsatz modernster Technologien gestalten wir Übersetzungsprozesse noch effizienter. Technische Lösungen vereinfachen den administrativen Aufwand und sparen so Zeit und Kosten.

### Weitere Technologien:

- **portal4client™**: Kundenportal mit individueller Workflowsteuerung und Anbindung an MT4client™, term4client™ und TMS.
- **term4client™**: Online-Terminologieportal zur Verwaltung kundenspezifischer Fachwortbestände.
- **Translation-Memory-Systeme**: Innovative Softwarelösung für ein zeit- und kosteneffizientes Übersetzungsmanagement.

### Wir haben Ihr Interesse geweckt?

Dann lassen Sie sich unverbindlich beraten!



Wir sind Montag bis Freitag von 8:00 bis 19:00 Uhr für Sie da.

Tel.: (069) 75 60 73-0

E-Mail: [info@e-kern.com](mailto:info@e-kern.com)